

ПРИЛОЖЕНИЕ 12

(обязательное)

к инструкции о проведении  
учета жилищного фонда  
в Российской Федерации

ГУП, КТИ Курский  
(наименование бюро)

БЮРО ТЕХНИЧЕСКОЙ ИНВЕНТАРИЗАЦИИ

область, республика, край Ставропольский

район Курский

поселение (др. поселение) х. Графский

города

ТЕХНИЧЕСКИЙ ПАСПОРТ ЗДАНИЯ (СТРОЕНИЯ)

№ 5 по улице (пер.) Школьная (Лит А)  
(местоположение объекта учета)

Инвентарный номер	<u>3083</u>				
Номер в реестре жилищного фонда					
Кадастровый номер	<u>26</u>	<u>36</u>	<u>100902</u>	<u>0006</u>	<u>3083</u>
	А	Б	В	Г	Д
					<u>100</u>

Паспорт составлен по состоянию на

на 26 ноября 2002 г.  
(указывается дата обследования объекта учета)





1	2	3	4	5	6	7	8	9	10	11	12	13
					объем	оси	бвн	цр	н			
I	32	вспом. пом			1.3		1.3		3.0			
	33	-и-			10.8		10.8		2.30			
	34	акт. зал			96.1	96.1			4.80			
	35	вспом. пом			5.4		5.4		-и-			
	36	-и-			5.9		5.9		-и-			
	37	-и-			1.5		1.5		-и-			
	38	-и-			26.9		26.9		-и-			
	39	Тамбур			3.5		3.5		2.5			
	40	вспомог.			24.8		24.8		2.0			
	A	Метн.-клети			4.9				4.9			
	A <sub>1</sub>	-и-			30.1				30.1			
	A <sub>2</sub>	-и-			13.7				13.7			
Итого по I этапу:					1190.8	705.4	436.7		48.7			
II	1	Фойе			31.4		31.4		3.05			
	2	Коридор			19.2		19.2		-и-			
	3	Кабинет			9.9	9.9			-и-			
	4	-и-			32.6	32.6			-и-			
	5	-и-			48.1	48.1			-и-			
	6	-и-			15.0	15.0			-и-			
	7	-и-			48.5	48.5			-и-			
	8	-и-			47.7	47.7			-и-			
	9	-и-			37.2	37.2			-и-			
	10	Коридор			122.3		122.3		-и-			
	11	Кабинет			32.3	32.3			-и-			
	12	-и-			22.1	22.1			-и-			
	13	-и-			49.4	49.4			-и-			
	14	-и-			48.5	48.5			-и-			
	15	-и-			48.3	48.3			-и-			
	16	-и-			49.1	49.1			-и-			
	A <sub>3</sub>	Метн.-ка.			25.5				25.5			
	A <sub>4</sub>	-и-			13.2				13.2			
Итого по II этапу:					700.3	488.7	172.9		38.7			
Всего:					1891.1	1194.1	609.6		87.4			

935/10

Год по...

ИМЕНИ ЗАКЛЮЧЕННЫХ

ИМЕНИ, ГОДА И ПР.

ЭСЛИКАЦИЯ ПОМЕЩЕНИЙ

И. Графский ЖИЛОЕ ДОМА ул. Школьная д. 15 ШКОЛА

Э. №	Э. №	№ № помещений	Назначение помещений	Фактически использованные помещения	Функция для учета	Площадь в кв. м					Высота помещений
						Жилые		Нежилые			
1	2	3	4	5	6	7	8	9	10	11	12
12.02	7	1	Порвал		27.8				27.8		2.50
А		2	Тамбур		6.1				6.1		2.95
		3	-//-		6.1				6.1		и
		3	Фойе		50.5				50.5		и
		4	Коридор		144.2				144.2		и
		5	Кабинет		49.1	49.1					и
		6	-//-		48.4	48.4					и
		7	-//-		47.6	47.6					и
		8	-//-		48.2	48.2					и
		9	-//-		23.4	23.4					и
		10	-//-		35.5	35.5					и
		11	Коридор		10.3				10.3		и
		12	Вспомог.		14.6				14.6		и
		13	Кабинет		10.1	10.1					и
		14	-//-		49.6	49.6					и
		15	-//-		81.5	81.5					и
		16	Вспом. пом.		8.9				8.9		и
		17	Тамбур		1.2				1.2		и
		18	Кабинет		30.8	30.8					и
		19	Вспом. пом.		6.1				6.1		и
		20	Кабинет		9.2	9.2					и
		21	Фойе		29.9				29.9		3.0
		22	Коридор		34.2				34.2		и
		23	Вспомог.		16.3				16.3		и
		24	-//-		1.6				1.6		и
		25	-//-		8.2				8.2		и
		26	-//-		7.2				7.2		и
		27	-//-		5.4				5.4		и
		28	Кабинет		8.8	8.8					и
		29	-//-		8.7	8.7					и
		30	Спортзал		150.3	150.3					7.0
		31	Кабинет		8.1	8.1					и

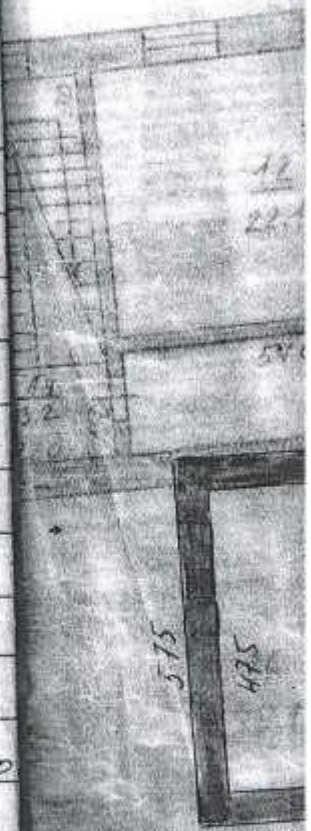
137  
935.6

Литера А

Техническое описание  
Число этажей

№ п.п.	Наименование конструктивных элементов	Описание элементов (материал, конструкция или система, отделка и пр)
1	Фундамент	бетон
2	Наружные и внутренние капитальные стены	кирпич
3	Перегородки	кирпич
4	перекрытия черепачное	ж/б плиты
	междуэтажное	- и
5	Крыша	шифер
6	полы 1-го этажа	дощатые
	последующ. этажей	- и
7	проемы окна	двойные
	двери	одностворчатые
8	отделка внутренняя	штукатурка
	наружная	расшивка
9	Отопление	от местной котельной
	Кухонные очаги	
10	электро, и сантех. устройства	2л - 10
		220V
11	Крыльцо, лестницы и пр.	

План осн





Для жилых домов граждан и общественного фонда

**ЭКСПЛИКАЦИЯ**

К поэтажному плану жилого дома

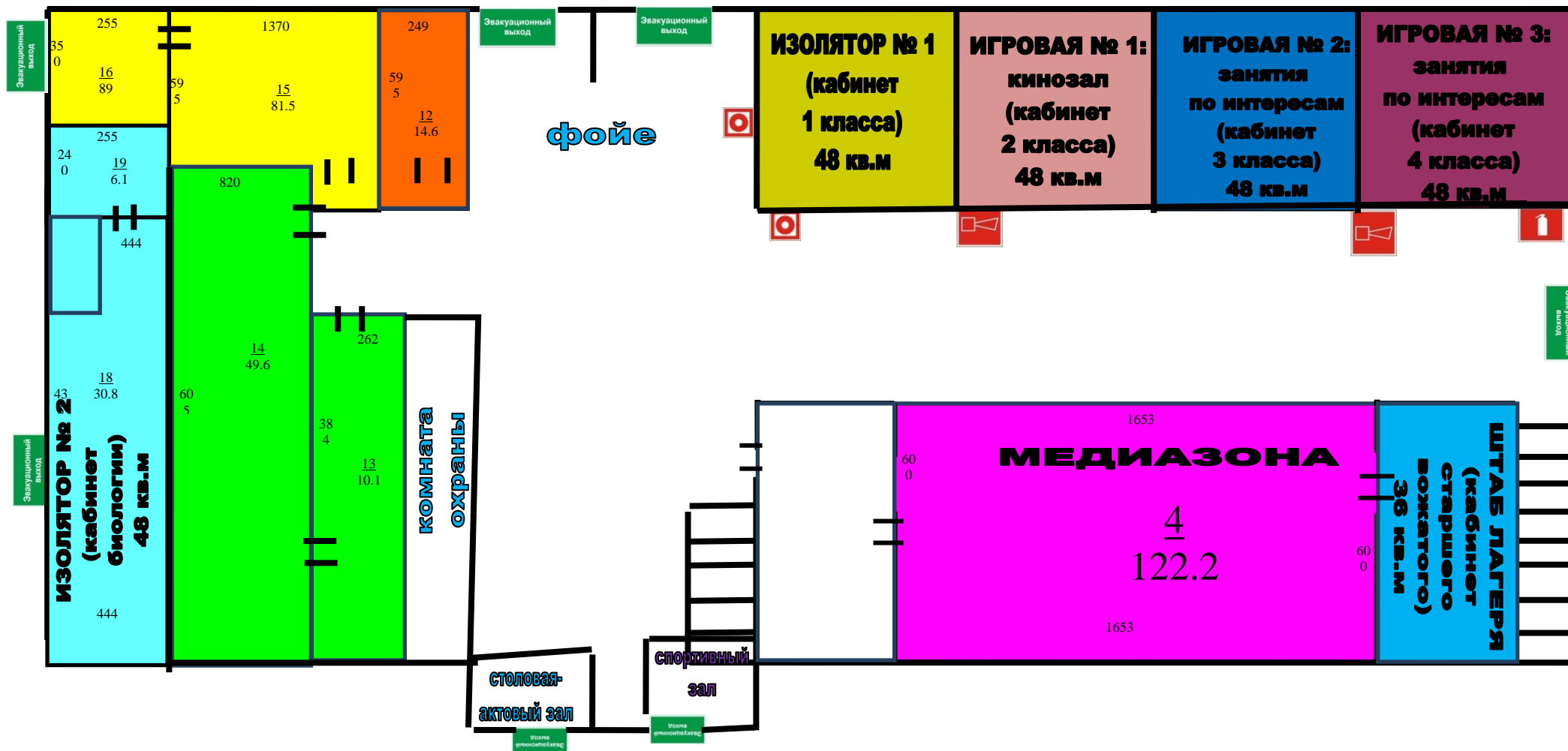
находящегося в городе (поселке) г. Градский

(пер.) Школьная 15 (Школа)

Этаж (начиная с 1-го этажа и кончая мезонином)	№ помещения (квартиры и пр.)	№ по плану строения (комнаты, кухни, коридоры и т.д.)	Назначение помещений (спальня, гостиная, кухня, коридор, ванная и т.п.)	Формула подсчета площади по внутреннему обмеру	Площадь по внутреннему обмеру кв. м.				Высота помещений по внутреннему обмеру	Примечание. Самостоятельно возведенная или самовольно переоборудованная площадь
					Общая полезная	оси жилья	Вспом. (подсоб)	Прочая		
1	1	1	Основн.		11.7	11.7			3.7	
		2	Вспомог.		18.6		18.6		-	
		3	-		2.1		2.1		-	
				Итого:	32.4	11.7	20.7			



# ЛАГЕРЬ С ДНЕВНЫМ ПРЕБЫВАНИЕМ ДЕТЕЙ «СОЛНЫШКО» на базе МКОУ «СОШ № 12»



И.О.Директора МКОУ «СОШ № 12»



Е.П.Гуржибекова